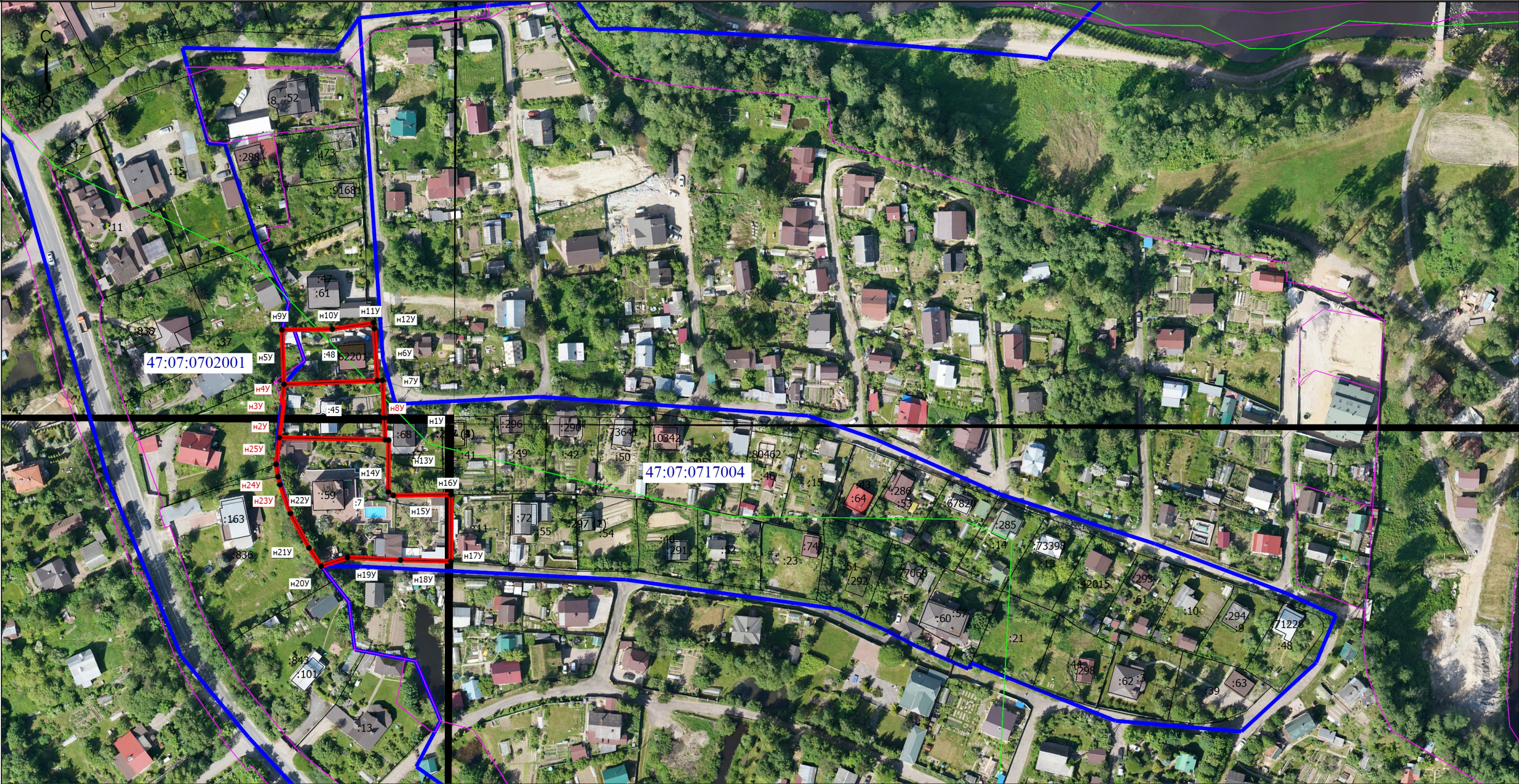


Схема границ земельных участков



Масштаб 1:1500

Условные обозначения	<ul style="list-style-type: none">- Часть границы, местоположение которой определено при выполнении кадастровых работ- Обозначение характерной точки, местоположение которой не изменилось или было уточнено- Кадастровый номер земельного участка- Кадастровый номер здания- Часть контура, образованного проекцией существующего в ЕГРН наземного конструктивного элемента здания, сооружения, объекта незавершенного строительства- Граница населенного пункта- Граница зоны с особыми условиями- Обозначение контура здания	<ul style="list-style-type: none">- Характерная точка границы земельного участка, сведения ЕГРН о которой соответствуют требованиям, установленным в соответствии с частью 13 статьи 22 Федерального закона от 13 июля 2015 г. N 218-ФЗ "О государственной регистрации недвижимости"- Обозначение новой характерной точки- Исправляемый земельный участок- Часть границы, сведения ЕГРН о которой позволяют однозначно определить ее положение на местности- Граница кадастрового квартала- Граница территориальной зоны- Кадастровый номер объекта незавершенного строительства-
----------------------	--	--

Схема границ земельных участков

47:07:0717002

- Номер кадастрового квартала



- Характерная точка границы земельного участка, сведения о которой отсутствуют в ЕГРН, местоположение которой определено при кадастровых работах (новая характерная точка)